

VALLEY



S1PS EN ISO 20345 : 2022 S1PS SR FO **NORME VERSION 2022**



■ 9825 GRIS | 36 ▶ 48



■ 9844 NOIR

COMPOSITION

Dessus	Textile
Doublure	Textile
Embout	Acier
Semelle intérieure	Maille sur mousse en PU. Amovible.
Semelle antiperforation	Textile
Semelle	Polyuréthane bi-densité
Poids taille 37*	430 g * Poids par pied
Poids taille 42*	530 g * Poids par pied

	Coefficient obtenu pointure 42	avant pied		au talon	
		Norme	Parade	Norme	Parade
Sol Céramique/Nals (solution savonneuse)	0,36	0,36	0,31	0,31	
SR Sol Céramique + Glycérine	0,22	0,29	0,19	0,19	

LES SPÉCIFICITÉS PRODUITS



Respirabilité

LES PLUS TECHNOLOGIE PARADE



Maintien de la voûte plantaire

• **OUVERTURE LARGE CHAUSSANT FACILITÉ**

TABLEAU NIVEAU DE SÉCURITÉ



Protection des orteils
(embout de sécurité)



Résistance à la glisse
Sols céramique
+ détergent



E Absorption énergie
au talon



A Antistatique



Résistance
à la perforation
Insert non-métallique
PS = pointe small 3 mm



SR Résistance à la glisse
sol céramique + huile

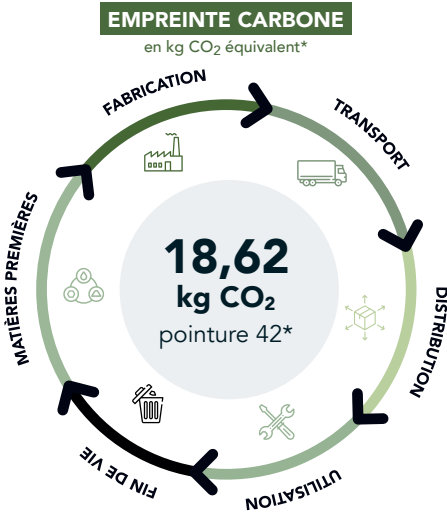


FO Résistance
aux hydrocarbures

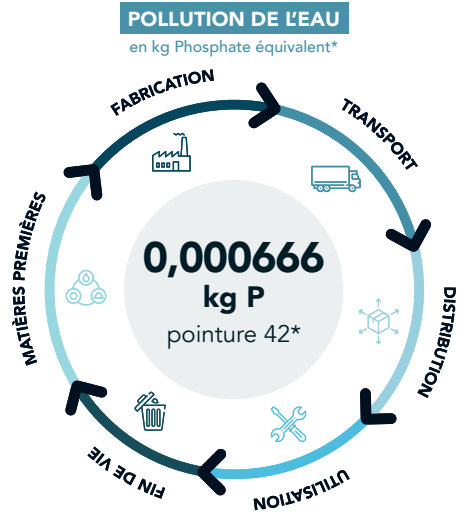
CARACTÉRISTIQUES ENVIRONNEMENTALES

Chez Parade, nous effectuons une analyse de cycle de vie pour mesurer l'impact environnemental de chacun de nos modèles : depuis l'extraction des matières premières, la fabrication, l'utilisation, la logistique et jusqu'à la fin de vie du produit. Nos calculatrices d'impact environnemental, développées en interne à partir de la base EMPREINTE® de l'ADEME, sont certifiées par l'AFNOR pour le textile et validées par le Pôle Eco-conception* pour la chaussure.

* Le Pôle Eco-conception est le centre national sur l'éco-conception et la performance par le cycle de vie. Son expertise est reconnue au niveau national et international par l'ADEME, le ministère de l'environnement, l'AFNOR, l'ISO et l'ONU-environnement.




MATIÈRES PREMIÈRES	57 %
Part des matières premières dans l'empreinte carbone en %	
FABRICATION	23 %
Part de la fabrication dans l'empreinte carbone en %	
TRANSPORT	7 %
Part du transport dans l'empreinte carbone en %	
DISTRIBUTION	7 %
Part de la distribution dans l'empreinte carbone en %	
UTILISATION	0 %
Part de l'utilisation dans l'empreinte carbone en %	
FIN DE VIE	5 %
Part de la fin de vie dans l'empreinte carbone en %	



MATIÈRES PREMIÈRES	99 %
Part des matières premières dans la pollution de l'eau en %	
FABRICATION	0 %
Part de la fabrication dans la pollution de l'eau en %	
TRANSPORT	0 %
Part du transport dans la pollution de l'eau en %	
DISTRIBUTION	0 %
Part de la distribution dans la pollution de l'eau en %	
UTILISATION	0 %
Part de l'utilisation dans la pollution de l'eau en %	
FIN DE VIE	1 %
Part de la fin de vie dans la pollution de l'eau en %	

* Calculé sur une taille 37 pour les modèles femmes et sur une taille 42 pour les modèles hommes et mixtes.

► Emballage comportant au **moins 70%** de matières recyclées 

► Pays de piquage : **Chine** / Pays de montage : **Chine** / Pays de finition : **Chine**

LES PLUS PRODUITS



- VPS SYSTEM (Voûte Plantaire Suspendue) : semelle ergonomique qui épouse l'arc naturel du pied
- Style urbain
- Poids maîtrisé
- Ultra-respirante grâce à sa tige en toile