

AUTOGAZ

Chauffage radiant gaz portable

AUTOGAZ est un chauffage portable rayonnant fonctionnant exclusivement au gaz propane. Simple à déplacer et facile à utiliser, doté d'un puissant brûleur au gaz propane et fonctionnant sans alimentation électrique, c'est un appareil particulièrement bien adapté au chauffage de zones ou de postes de travail, dans les locaux bien ventilés ou en plein air, même dans les endroits isolés et démunis d'alimentation électrique.

Autonome et rapide à mettre en service, AUTOGAZ est également l'appareil de secours idéal : en cas de panne de courant ou de chauffage principal, il est toujours prêt à prendre la relève pour chauffer ou mettre hors gel les cultures et les bâtiments d'élevage, les locaux, les chantiers, les entrepôts, les ateliers...



AUTOGAZ

Fonctionne sans alimentation électrique !



Performant

AUTOGAZ est équipé d'un brûleur gaz propane aisément réglable de 15 à 31,4 KW. Son allumage se fait manuellement par l'intermédiaire d'un allumeur piézo intégré. Ce brûleur à flamme large permet de chauffer uniformément les parois de l'appareil et d'obtenir ainsi un rayonnant optimal. Grâce à ce puissant brûleur et à sa carrosserie double enveloppe permettant d'associer la convection au rayonnement, AUTOGAZ diffuse sur 360° une chaleur homogène et agréable, sans aucun mouvement d'air.

Robuste

AUTOGAZ a été conçu pour travailler dans les conditions les plus rudes. Sa robuste carrosserie en acier galvanisée ne craint pas les intempéries et sa simplicité de fonctionnement permet d'éviter tous les problèmes liés aux composants électriques ou électroniques.

Simple d'utilisation, compact et de poids réduit en regard de sa puissance, AUTOGAZ est très facile à transporter et à déplacer. Ses commandes sont facilement accessibles et sa mise en service est simple et rapide : il suffit d'ouvrir l'alimentation gaz, puis d'appuyer simultanément sur les boutons de la vanne gaz et du piézo. Après 10 secondes on peut régler la puissance de l'appareil en fonction de la chaleur désirée.

Sûr

AUTOGAZ est équipé d'un contrôle de flamme permanent par thermocouple qui coupe l'arrivée du gaz en cas d'extinction accidentelle de la flamme. Sa conception lui confère une grande stabilité, mais il est doté d'une sécurité anti basculement stoppant automatiquement l'appareil en cas de chute, sur sol meuble par exemple. Son alimentation est équipée d'un clapet stop-gaz qui bloque l'alimentation gaz propane en cas de coupure du tuyau gaz. Tous ces systèmes en font un appareil très sûr d'utilisation.

Prêt à l'emploi

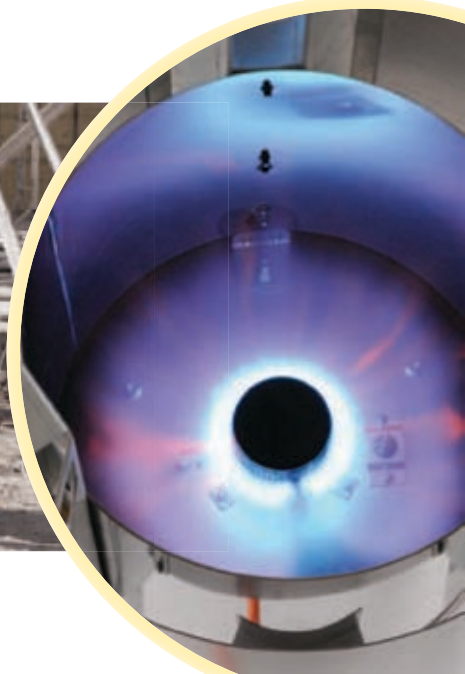
AUTOGAZ est livré complet prêt à l'emploi avec :

- Tuyau d'alimentation gaz propane longueur 5 mètres avec raccords vissés
- Sécurité stop gaz
- Détendeur gaz propane.



Allumeur piezo et vanne gaz

| Type | AUTOGAZ | |
|----------------------------------|---------|-----------------|
| Puissance calorifique maxi | KW | 31,4 |
| Puissance calorifique mini | KW | 15,08 |
| Rendement | % | 100 |
| Carburant | Type | Gaz propane |
| Consommation gaz mini en continu | Kg/H | 1,02 |
| Consommation gaz maxi en continu | Kg/H | 2,13 |
| Pression alimentation gaz | Bar | 1,5 |
| Dimensions L x l x H | mm | 528 x 528 x 676 |
| Poids | Kg | 17 |
| Allumage | Type | Manuel |
| Longueur tuyau gaz | M | 5 |



AUTOGAZ
MOBILES AU GAZ