

## VENICE

S1PS EN ISO 20345 : 2022 S1PS SR FO **NORME VERSION 2022**



■ **8836 ROSE** | 36 ▶ 42



■ **8832 BLEU**

## COMPOSITION

<b>Dessus</b>	Textile
<b>Doublure</b>	Textile
<b>Embout</b>	Acier
<b>Semelle intérieure</b>	Maille sur mousse en PU. Amovible.
<b>Semelle antiperforation</b>	Textile
<b>Semelle</b>	Polyuréthane bi-densité
<b>Poids taille 37*</b>	450 g * Poids par pied

\*\*

	Coefficient obtenu pointure 42	avant pied		au talon	
		Norme	Parade	Norme	Parade
Sol Céramique/Nals (solution savonneuse)	0,36	<b>0,36</b>	0,31	<b>0,31</b>	
SR Sol Céramique + Glycérine	0,22	<b>0,29</b>	0,19	<b>0,19</b>	

## LES SPÉCIFICITÉS PRODUITS



Respirabilité

## LES PLUS TECHNOLOGIE PARADE



Maintien  
de la voûte  
plantaire

- **IMPRIMÉ FÉMININ**
- **SPÉCIALEMENT CONÇUES POUR LES FEMMES**
- **OUVERTURE LARGE CHAUSSANT FACILITÉ**

## TABLEAU NIVEAU DE SÉCURITÉ



Protection des orteils  
(embout de sécurité)



Résistance à la glisse  
Sols céramique  
+ détergent



E Absorption énergie  
au talon



A Antistatique



Résistance  
à la perforation  
Insert non-métallique  
PS = pointe small 3 mm



SR Résistance à la glisse  
sol céramique + huile

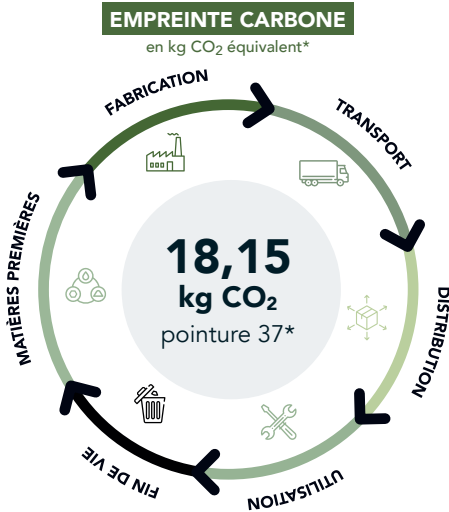


FO Résistance  
aux hydrocarbures

## CARACTÉRISTIQUES ENVIRONNEMENTALES

Chez Parade, nous effectuons une analyse de cycle de vie pour mesurer l'impact environnemental de chacun de nos modèles : depuis l'extraction des matières premières, la fabrication, l'utilisation, la logistique et jusqu'à la fin de vie du produit. Nos calculatrices d'impact environnemental, développées en interne à partir de la base EMPREINTE® de l'ADEME, sont certifiées par l'AFNOR pour le textile et validées par le Pôle Eco-conception\* pour la chaussure.

\* Le Pôle Eco-conception est le centre national sur l'éco-conception et la performance par le cycle de vie. Son expertise est reconnue au niveau national et international par l'ADEME, le ministère de l'environnement, l'AFNOR, l'ISO et l'ONU-environnement.




<b>MATIÈRES PREMIÈRES</b>	<b>61 %</b>
Part des matières premières dans l'empreinte carbone en %	
<b>FABRICATION</b>	<b>24 %</b>
Part de la fabrication dans l'empreinte carbone en %	
<b>TRANSPORT</b>	<b>5 %</b>
Part du transport dans l'empreinte carbone en %	
<b>DISTRIBUTION</b>	<b>6 %</b>
Part de la distribution dans l'empreinte carbone en %	
<b>UTILISATION</b>	<b>0 %</b>
Part de l'utilisation dans l'empreinte carbone en %	
<b>FIN DE VIE</b>	<b>4 %</b>
Part de la fin de vie dans l'empreinte carbone en %	



<b>MATIÈRES PREMIÈRES</b>	<b>99 %</b>
Part des matières premières dans la pollution de l'eau en %	
<b>FABRICATION</b>	<b>0 %</b>
Part de la fabrication dans la pollution de l'eau en %	
<b>TRANSPORT</b>	<b>0 %</b>
Part du transport dans la pollution de l'eau en %	
<b>DISTRIBUTION</b>	<b>0 %</b>
Part de la distribution dans la pollution de l'eau en %	
<b>UTILISATION</b>	<b>0 %</b>
Part de l'utilisation dans la pollution de l'eau en %	
<b>FIN DE VIE</b>	<b>1 %</b>
Part de la fin de vie dans la pollution de l'eau en %	

\* Calculé sur une taille 37 pour les modèles femmes et sur une taille 42 pour les modèles hommes et mixtes.

► Emballage comportant au **moins 70%** de matières recyclées 

► Pays de piquage : **Chine** / Pays de montage : **Chine** / Pays de finition : **Chine**

## LES PLUS PRODUITS



- Semelle ergonomique qui épouse la voûte plantaire (technologie VPS SYSTEM)
- Design urbain inspiration skateshoes
- Tige avec des imprimés fleuris hyper tendances
- Ouverture large : chaussant facilité
- Poids maîtrisé