

Idéal pour le soudage de précision sur métaux fortement alliés, le générateur TITAN 400 (400 A @ 60 %) est conçu pour les applications de soudage TIG et MMA les plus exigeantes. Intuitive et fonctionnelle, son interface permet d'agir sur les paramètres de soudage en toute simplicité. Doté du mode TACK, le nec plus ultra du pointage, le TITAN 400 est l'outil préféré du soudeur professionnel de tubes, tuyaux ou tôles en acier inoxydable.

## SOUDAGE DC OPTIMISÉ

- **TIG DC** : soudage en courant continu.
- **TIG DC Pulsé** : limite l'élévation en température des pièces à souder.
- **3 procédés spéciaux de soudage** :
  - **Mode SPOT** : pointage traditionnel avant soudage des tôles de fines épaisseurs.
  - **Mode TACK** : pointage ultraprécis et sans oxydation réduisant le risque de déformation. Les points sont invisibles dans le cordon de soudure final.
  - **Mode E-TIG** : assure une largeur de cordon et une pénétration constante, quelle que soit la position de la torche par rapport à la pièce (*maitrise de l'énergie de soudage*).
- **2 types d'amorçage** : HF sans contact ou LIFT par contact pour les environnements électrosensibles.
- **3 gestions de gâchette** : 2T, 4T et 4T LOG.
- **Détection automatique de la torche** : compatible avec les torches à lamelle, double bouton et potentiomètre.

## SOUDAGE MMA

- **MMA** : électrodes enrobées, rutilés, basiques et cellulosiques (*jusqu'au Ø 6 mm*).
- **MMA Pulsé** : développé pour le soudage en position verticale montante ainsi que pour le soudage des tubulures/pipelines.

## INTUITIF

- **Affichage courant et tension** durant et après le soudage (*DMOS/QMOS*).
- **Mémorisation de 50 programmes** par procédé pour une reproductibilité parfaite de vos soudures.
- **Commandes à distance** (*pédale ou manuelle en option*) connectables sans outils.
- **Clavier verrouillable** évitant les erreurs de manipulations.
- **Gestion intelligente de la ventilation** pour diminuer la consommation électrique (*poste en attente, hors arc = 35 W*), l'aspiration de poussière et le bruit du poste.
- **Mode Connect 5** pour piloter le générateur à partir d'une console ou d'un automate (5 programmes préenregistrés).

## PRÉCIS

- **Mode de calibration** des accessoires de soudage, pour ajuster la mesure de tension affichée et affiner le calcul d'énergie.
- **Mode ÉNERGIE**, affichage et calcul de l'énergie après soudage selon les normes EN1011-1, ISO/TR 18491 et QW-409.

## ROBUSTE

- Classe IP 23 pour une utilisation en extérieur.
- Carrosserie renforcée & patins en caoutchouc.
- 2 poignées en acier facilitent le déplacement.
- 4 anneaux pour l'élingage.



Livré sans accessoires



Tous les paramètres de soudage TIG sont accessibles directement à l'aide d'une seule molette.

### MENU PRINCIPAL

- pré-gaz / post-gaz
- courant de montée
- courant de soudage
- durée de l'évanouissement
- courant chaud
- fréquence de pulsation
- balance du temps froid

### MENU AVANCÉ

- I start / t start
- I stop / t stop
- formes d'onde de pulsation
- temps de pointage en courant pulsé et continu.

## ACCESSOIRES

Groupe froid :



WCU 1kW C  
013537

1000 W  
5.5 l - 15 kg

Torches ABITIG liquide - 450 W - 8 m :



Lamelle  
037359

Double bouton  
037366

Commandes à distance :



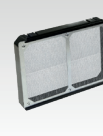
Pédale RC-FA1  
045682



Manuelle RC-HA1  
045675



Chariot 10m<sup>3</sup>  
037328



Filtre  
046580

50/60 Hz	A	I <sub>2</sub> TIG	I <sub>2</sub> MMA	INTEGRATED TECHNOLOGY				TIG - MMA	U <sub>0</sub>	mm <sup>2</sup>	W	cm	kg	IP	Protected & compatible power generator (+/-15%)	
				PULSE	AID	SR	CEL									
400 V - 3~	32	3 → 400	5 → 400	0.1 → 2500 Hz	■	■	■	EN 60974-1 (40°C)	400 A @ 60% 360 A @ 100%	85	70/95	35	68 x 30 x 54	40	IP 23	30 kVA