



Utilisation

Protection contre le froid.

Idéal pour les métiers de la construction, du bâtiment, de la logistique, pour les artisans, les conducteurs, l'agriculture, les loisirs...

Caractéristiques techniques

Blouson chaud et confortable 2 x 1.

Capuche et manches amovibles.

Nombreuses poches. Liserés rétro-réfléchissants.

Tissu extérieur: 100 % polyester Pongé Ripstop 7 x 7 mm enduit PVC.

Renforts en 100% polyester Oxford/PVC 360 g/m2.

Doublure col et corps : 100% polyester Polaire, 96F, 260 g/m2.

Doublure manches et capuche : 100% polyester Taffetas.

Rembouillage : 100% polyester (manches 140 g/m2, corps et capuche: 80 g/m2).

Anneau porte-clés.

Poche avec surface transparente en plastique pour présentation de badge, carte...

Ouverture zippée pour sérigraphie.

Coutures étanchées.

Imperméable 8000 mm.



Coloris: gris/noir/rouge.

Tailles: S, M, L, XL, XXL, XXXL.

Conditionnement: - cartons de 10 pièces
- sachets de 1 pièce

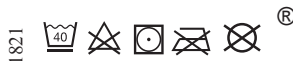
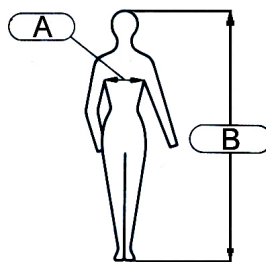


En savoir plus: www.vetipro.fr

Principaux atouts

- ✓ Pratique, 2 x 1.
- ✓ Matières Ripstop pour une meilleure résistance.
- ✓ Capuche chaude doublée. Col Polaire.
- ✓ Modèle bien accessorisé ce qui le rend très pratique.
- ✓ Coupe moderne et élégante.

Taille	Taille de la poitrine (cm) (A)	Hauteur (cm) (B)
S	84-96	158-170
M	92-104	164-176
L	100-112	170-182
XL	108-120	176-188
XXL	116-128	182-194
XXXL	124-136	188-200



Conformité: Risques mineurs

Votre partenaire Vetipro®

