



### Utilisation

Protection contre le froid.  
Idéal pour les métiers de la construction, du bâtiment, de la logistique, pour les artisans, les conducteurs, l'agriculture, les loisirs...

### Caractéristiques techniques

Tissu extérieur polyester Ripstop enduit P.V.C.  
Doublure Polaire polyester.  
Rembourrage polyester.  
Fermeture à glissière centrale.  
2 poches en biais avec rabat.  
2 poches poitrine avec fermeture à glissière.  
3 emplacements pour stylo.  
1 poche téléphone avec rabat.  
1 poche intérieure avec fermeture à glissière.  
Col rond. Serrage élastique sur les côtés  
Liseré rétro-réfléchissant.  
Ouverture zippée pour sérigraphie.

**Coloris:** noir/gris anthracite.

**Tailles:** S, M, L, XL, XXL, XXXL.

**Conditionnement:** - cartons de 10 pièces  
- sachets de 1 pièce

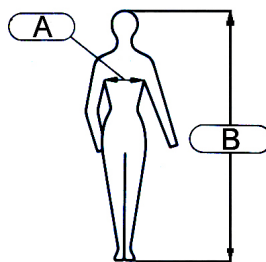
En savoir plus: [www.vetipro.fr](http://www.vetipro.fr)



### Principaux atouts

- ✓ Souplesse et résistance du tissu Ripstop.
- ✓ Très chaud: à la fois doublée Polaire et rembourrée polyester!
- ✓ Col Polaire.
- ✓ Modèle bien accessorisé ce qui le rend très pratique.
- ✓ Finition soignée et coupe moderne.

Taille	Taille de la poitrine (cm) (A)	Hauteur (cm) (B)
S	84-96	158-170
M	92-104	164-176
L	100-112	170-182
XL	108-120	176-188
XXL	116-128	182-194
XXXL	124-136	188-200



**Conformité:** Risques mineurs

Votre partenaire Vêtipro®

