



### Utilisation

Protection contre le froid.

Idéal pour les métiers de la construction, du bâtiment, de la logistique, pour les artisans, les conducteurs, l'agriculture, les loisirs...

### Caractéristiques techniques

100% polyester twill Oxford enduit PU.

Doublure 100% polyester.

Matelassage polyester 160 g/m2.

8 poches extérieures.

1 poche intérieure.

Fermeture à glissière sous rabat auto-agrippant et boutons à pression.

Col chaud, doublé Polaire.

Liseré et pattes rétro-réfléchissants.

Serrage élastique à l'intérieur en bas du vêtement par cordon et bloqueurs.

Ouverture zippée pour sérigraphie..

**Coloris:** gris anthracite/noir.

**Tailles:** S, M, L, XL, XXL, XXXL.

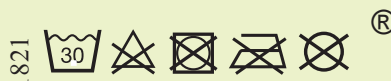
**Conditionnement:** - cartons de 10 pièces  
- sachets de 1 pièce



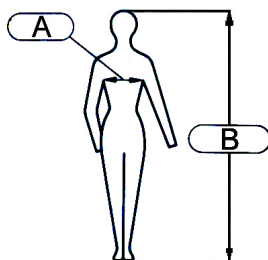
En savoir plus: [www.vetipro.fr](http://www.vetipro.fr)

### Principaux atouts

- ✓ Grande qualité des matériaux et de la confection.
- ✓ Chaud et confortable.
- ✓ Bonne aisance.
- ✓ Nombreuses poches, très pratique !
- ✓ Col doublé Polaire, très agréable.



Taille	Taille de la poitrine (cm) (A)	Hauteur (cm) (B)
S	84-96	158-170
M	92-104	164-176
L	100-112	170-182
XL	108-120	176-188
XXL	116-128	182-194
XXXL	124-136	188-200



**Conformité:** Risques mineurs

Votre partenaire Vêtipro®

