

JOKO

S2 EN ISO 20345 : 2011 S2 SRC



9898 NOIR



9890 BLANC | 35 ▶ 47

COMPOSITION

Dessus	Microfibre
Doublure	Mesh 3D
Embout	Acier
Semelle intérieure	Maille sur mousse PU. Amovible. Anatomique. Antibactérien. Antifongique.
Semelle antiperforation	Non équipée
Semelle	Polyuréthane bi-densité
Poids taille 37*	340 g * Poids par pied
Poids taille 42*	410 g * Poids par pied

**	Coefficient obtenu pointure 42	à plat		au talon	
		Norme	Parade	Norme	Parade
	SRA Sol Céramique/Nals (solution savonneuse)	0,32	0,34	0,28	0,31
	SRB Acier/Glycérine (huile)	0,18	0,22	0,13	0,15

LES PLUS TECHNOLOGIE PARADE



Maintien de la voûte plantaire



- ENTRETIEN QUOTIDIEN FACILE
- LAVABLE À L'ÉPONGE ET À L'EAU SAVONNEUSE

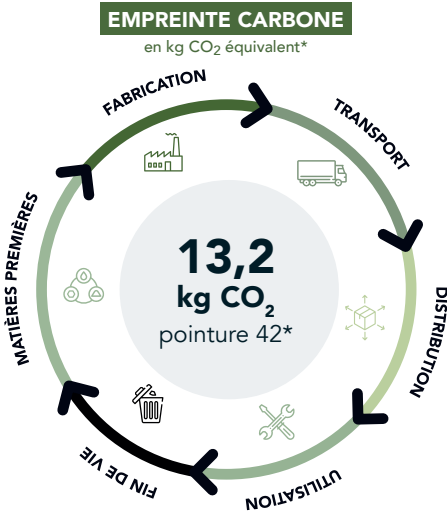
TABLEAU NIVEAU DE SÉCURITÉ

	Protection des orteils (embout de sécurité)
	Résistance à la glisse**
	Absorption énergie au talon
	Antistatique
	Résistance Hydrocarbures
	Matière Tige Hydrofuge

CARACTÉRISTIQUES ENVIRONNEMENTALES

Chez Parade, nous effectuons une analyse de cycle de vie pour mesurer l'impact environnemental de chacun de nos modèles : depuis l'extraction des matières premières, la fabrication, l'utilisation, la logistique et jusqu'à la fin de vie du produit. Nos calculatrices d'impact environnemental, développées en interne à partir de la base EMPREINTE® de l'ADEME, sont certifiées par l'AFNOR pour le textile et validées par le Pôle Eco-conception* pour la chaussure.

* Le Pôle Eco-conception est le centre national sur l'éco-conception et la performance par le cycle de vie. Son expertise est reconnue au niveau national et international par l'ADEME, le ministère de l'environnement, l'AFNOR, l'ISO et l'ONU-environnement.



MATIÈRES PREMIÈRES	79 %
Part des matières premières dans l'empreinte carbone en %	
FABRICATION	10 %
Part de la fabrication dans l'empreinte carbone en %	
TRANSPORT	6 %
Part du transport dans l'empreinte carbone en %	
DISTRIBUTION	0 %
Part de la distribution dans l'empreinte carbone en %	
UTILISATION	0 %
Part de l'utilisation dans l'empreinte carbone en %	
FIN DE VIE	5 %
Part de la fin de vie dans l'empreinte carbone en %	



MATIÈRES PREMIÈRES	99 %
Part des matières premières dans la pollution de l'eau en %	
FABRICATION	0 %
Part de la fabrication dans la pollution de l'eau en %	
TRANSPORT	0 %
Part du transport dans la pollution de l'eau en %	
DISTRIBUTION	0 %
Part de la distribution dans la pollution de l'eau en %	
UTILISATION	0 %
Part de l'utilisation dans la pollution de l'eau en %	
FIN DE VIE	1 %
Part de la fin de vie dans la pollution de l'eau en %	

* Calculé sur une taille 37 pour les modèles femmes et sur une taille 42 pour les modèles hommes et mixtes.

► Emballage comportant **au moins 70%** de matières recyclées



► Pays de piquage : **Maroc** / Pays de montage : **Maroc** / Pays de finition : **France**

LES PLUS PRODUITS



- Semelle ergonomique qui épouse la voûte plantaire (technologie VPS SYSTEM)
- Enfilage rapide
- Entretien facile
- Semelle injectée en France